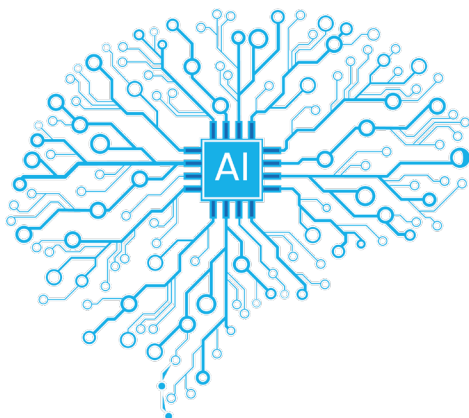


## Artificial intelligence in de apotheek Op weg naar nog betere zorg.



Zelfrijdende auto's, schaken tegen de computer en de objectherkenning in Google foto's. Het zijn allemaal voorbeelden van artificial intelligence, of kunstmatige intelligentie in het Nederlands. Kort gezegd is artificial intelligence (AI) een algoritme dat heel goed is in het uitvoeren van een bepaalde taak. Machine learning is nu de meest gebruikte vorm van AI. Via machine learning wordt het algoritme steeds beter in zijn taak, naarmate het meer data verkrijgt.

### “Artificial Intelligence geeft grote voordelen in efficiëntie, gebruikerservaring en gemak.”

In de eerstelijnszorg is het nog niet heel gebruikelijk dat professionals werken met AI. “En dat is zonde”, zegt Enara, AI-ontwikkelaar bij Promedico. Artificial intelligence is een goede ondersteuning in de werkzaamheden van de zorgprofessional. Het geeft grote voordelen op het gebied van efficiëntie, gebruikerservaring en gemak.”



Benieuwd naar alle voordelen die APRO te bieden heeft?

Wij laten het graag aan je zien.  
Vraag vrijblijvend een demo aan.

### De eerste AI-functie

De eerste functie van Promedico met AI is kortgeleden uitgebracht in APRO. Het helpt de apotheker in effectief voorraadbeheer. Door middel van AI worden verkoopprognoses berekend. Zo kan de apotheker gericht inkopen. Via machine learning wordt dit algoritme steeds beter in zijn taak en worden de prognoses steeds nauwkeuriger.

### Het volgende project

We gaan de autorisatie door de apotheker optimaliseren met AI. Ondanks dat dit proces in APRO al gestroomlijnd is, kan dit volgens ons nóg beter. Met behulp van AI zoeken we de risicorecepten op. Zo kunnen we de tijd die nodig is voor deze taak, aanzienlijk verkorten. Zonder in te leveren op de kwaliteit van de receptverwerking.

### Toekomstvisie

De volgende stappen zijn om met behulp van AI de omschakeling te maken van reactieve zorg naar proactieve zorg. Via AI zorgen we dat de patiënt eerder in beeld komt bij de zorgverlener. Ook kan AI hem ondersteunen in het stellen van diagnoses. Zo komt de stap van behandelen naar preventie dichterbij en maken we samen de zorg beter.



Vraag demo aan